

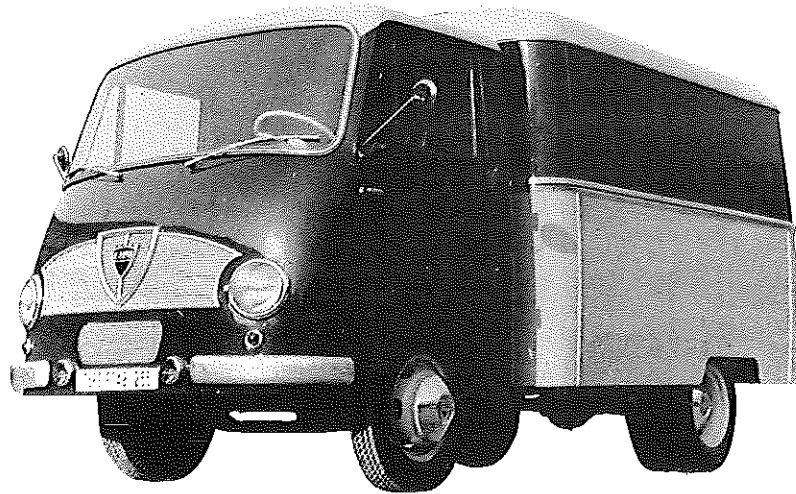
FAUN-WERKE
Nürnberg

TYP F 24 B/255 II

Gruppe **14**

Faun-Werke

420



Otto-Motor · 4-Zylinder · 4-Takt · 55 PS bei 4250 U/min

Nutzlast: 1,5 t

Triebwerk

Motor

Hersteller und Typ Ford G4B
Höchstes Drehmoment 11,3 mkg bei 2000 U/min
Größte Nutzleistung 55 PS bei 4250 U/min
Hubraumleistung 36,7 PS/l
Mittlerer Arbeitsdruck 9,5 kg/cm²
Mittlere Kolbengeschwindigkeit 10,05 m/sek
Verdichtungsverhältnis 7
Kurbelverhältnis 3,56
Lage im Fahrzeug vorn
Aufhängung 3-Punkt/gummigelagert
Schmiersystem Druckumlaufschmierung
Kühlung Wasser
Gewicht 122 kg o. Kupplung u. Getriebe
Niedrigster Kraftstoffverbrauch 225 g/PS
Zylinderanzahl 4
Zylinderanordnung stehend/Reihe
Zylindergußform Block mit Kurbelgeh. vergossen
Zylinderwerkstoff Gußeisen
Zylinderbohrung 82 mm
Kolbenhub 70,9 mm
Gesamthubraum 1498 cm³

Zylinderkopf Gußeisen
Abdichtung Zyl./Zyl.-Kopf Metalldichtung
Laufbuchsen keine
Ventilsitzringe keine
Kolbenhersteller Mahle/Karl Schmidt
Kolbenwerkstoff Leichtmetall
Kolbenringe 2 Verdichtungs/1 Ölabbstreifring
Pleuel Doppel T geschmiedet
Pleuellager Gleitlager (Schalen)
Kurbelwelle gegossen (3 Lager)
Kurbelgehäuse geteilt, Ölwanne aus Stahlblech
Schmierölleitungen Bohrungen im Gehäuse
Anzahl der Ventile (je Zyl.) 1 Einlaß, 1 Auslaß
Anordnung der Ventile hängend
Einlaßventil öffnet bei 26° vor OT
Einlaßventil schließt bei 72° nach UT
Auslaßventil öffnet bei 57° vor UT
Auslaßventil schließt bei 35° nach OT
Ventilspiel (kalt) Einlaß 0,37-0,39 mm
Auslaß 0,39-0,41 mm
Ventilsteuerung erfolgt über Stößel, Stoßstange, Kipphebel
Nockenwelle im Kurbelgehäuse/ 3 Gleitlager
Nockenwellenantrieb Zahnräder

Motor-Zubehör

Kraftstoffförderung Membranpumpe
Kraftstofftankfüllmenge 45 l
Kraftstofffilter Sieb in Pumpe
Ölpumpe Zahnradpumpe
Ölwannenfüllmenge 2,5 l
ÖlfILTER Anschlußmöglichkeit im Neben- oder Hauptstrom
Luftreiniger Naßluftfilter
Kühlwasserförderung Pumpenumlauf
Zylinderkühlung Wasser
Kühlsystem-Fassungsvermögen 6,5 l
Kühlerbauart Lamellen
Kühlerwärmeabführung Ventilator
Vergaser Solex 32 PICB
Vergaserprinzip Fallstrom
Vergaseranzahl 1
Vergasereinstellung
Hauptdüse 0,120
Leerlaufdüse 45
Lufttrichter 24
Luftkorrekturdüse 220

Elektr. Anlage 6 V
Zündung Batteriezündung
Unterbrecher einfach/Kontakt-Abstand
0,4-0,5 mm
Zündverteiler Schleifbahnverteiler
Zündverstellung mittels Unterdruck
Zündeneinstellung 0°
Zündkerze Wärmewert 175
Elektrodenabstand 0,7-0,8 mm
Zündfolge 1-2-4-3-
Anlasser 0,6 PS 6 V
Anlasserausführung Schraubtrieb-Anlasser
Anlasserbefähigung elektromagnetisch
Lichtmaschine 130 W/6 V
Lichtmaschinenantrieb Keilriemen 9,5 x 8, 25 x 825
Art der Regelung spannungsregelnd
Ladebeginn bei 1050 U/min der KW.
Übersetzung
KW/Lichtmaschinenwelle i = 1,57
Spannung der Batterie 6 V
Batterie 1 Stück, 75 Ah

Kraftübertragung

Kupplung Fichtel & Sachs
Kupplungsart Einschelben-Trocken
Schaltgetriebe ZF-S4-14
Schaltgetriebeanordnung mit Motor verblockt
Anzahl der Gänge 4 V, 1 R
Übersetzungen $i = 5,43/2,45/1,37/1,0/4,96$
Geräuscharme Gänge —
Synchronisierte Gänge 4
Schnellganganordnung —
Schaltthebeanordnung an der Lenksäule

Schaltungsart Hebelschaltung ü/Gestänge
Getr.-Geh.-Ölfüllmenge 1 Liter
Kraftübertragungselement Gelenkwelle
Ausgleichgetriebe Kegelrad
Antrieb der Halbachsen Spiralkegelräder
Zusatzgetriebe —
Treibende Räder Hinterräder
Übersetzung
Schaltgetriebe/Hinterräder... $i = 6,5$
Schubübertragung über Hinterfedern

Fahrwerk

Räder und Bereifung, Lenkung

Räderart Scheibenräder
Anzahl der Räder 4 + 1
(Zwillingsräder = 1 Rad)
Anzahl der Reifen 7
Reifengröße vorn/hinten 6,00-16 eT
Reifenluftdruck vorn/hinten 3 atü
Felgenart Tiefbett ungeteilt
Felgengröße vorn/hinten 4,50 E x 16
Radaufhängung vorn Starrachse
Radaufhängung hinten Starrachse
Federung vorn Blattfedern

Federung hinten Blattfedern und Gummihohl-
federn
Stoßdämpfer Teleskop
Radsturz 2°
Spreizung 6°
Vorspur 1-2 mm
Nachlauf 2°
Art der Lenkung ZF Einfingerlenkung
Lenkübersetzung $i = 16$
Größter Radeinschlag innen 37°/außen 28°
Lenksäulenordnung links
Spurstange ungeteilt

Bremsen

Bremsanlage Teves/Faun
Wirkungsweise der Fußbremse hydraulisch auf 4 Räder
Wirksame Gesamtbremsfläche vorn 540 cm²/hinten 468 cm²

Bremskraftübertragung hydraulisch
Bremsstrommel-Ø 280 mm
Wirkungsweise d. Handbremse mechanisch/Vorderräder.

Allgemeine Daten des Fahrgestells

Radstand 2550 mm
Spurweite vorn 1490 mm
Spurweite hinten 1460 mm
Bodenfreiheit 210 mm
Bauchfreiheit 250 mm
kleinster Spurbereich-Ø 11000 mm

Fahrgestellgewicht 980 kg
Fahrgestelltragfähigkeit 2600 kg
Achslast aus Fahrgestellgewicht, vorn 534 kg/hinten 446 kg
Fahrgestellschmiersystem Hochdruck-Fettschmierung
Rahmenausführung Längsträger □/Profil
Anhängerkupplung —
Anhängerbremansschluß —

Allgemeines

Achslasten und Gewichte

Zulässige Achslast, vorn 1200 kg
Zulässige Achslast, hinten 2400 kg
Zulässiges Gesamtgewicht 3600 kg
Leergewicht 1700 kg
Nutzlast 1500 kg
Brutto-Anhängelast
gebremst/ungebremst —

Sonstige Daten

Höchstgeschwindigkeit 85 km/h
Autobahngeschwindigkeit 85 km/h
Kraftstoffverbrauch nach
DIN 70030 10 l/100 km
Ölverbrauch 0,03 l/100 km
Spez. Motordrehzahl 2960

Maße

Länge über alles 4700 mm
Breite über alles 2000 mm
Höhe über alles 2120 mm
Überhang, vorn 960 mm
Überhang, hinten 1190 mm
Ausladung d. Anhängerkuppl. —
Kleinster Wendekreis-Ø 11,9 m
Innenmaße des Laderaumes
Länge 3000 mm
Breite 1900 mm
Höhe 350 mm

Zubehör

Scheinwerfer 35 W
Standlicht 5 W im Scheinwerfer
Abblendlicht Fußabblendschalter
Fahrtrichtungsanzeiger Blinker
Öldruckanzeiger Manometer
Ladestromanzeiger Anzeigeleuchte
Geschwindigkeitsmesser 0-100 km/h Meßbereich

Laut VDA-Revers technische Daten entsprechend DIN 70020 und DIN 70030